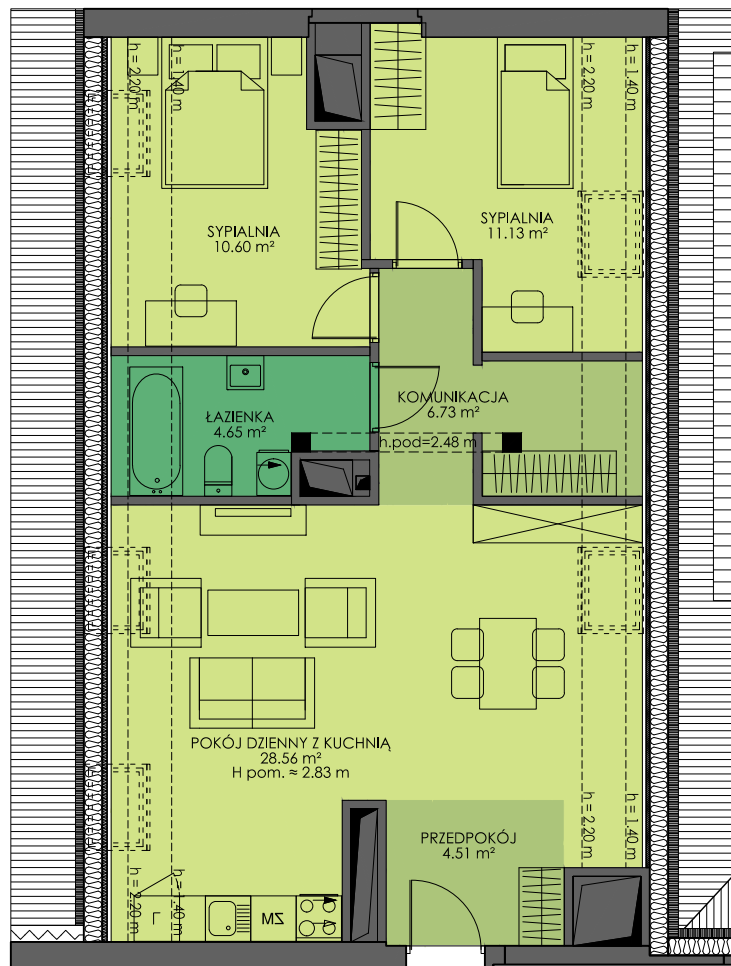


Przy Bulwarze

BUDYNEK	B3
KONDYGNACJA	7
MIESZKANIE	A.7.01
LICZBA POKOI	3
POWIERZCHNIA UŻYTKOWA	66.18 m²

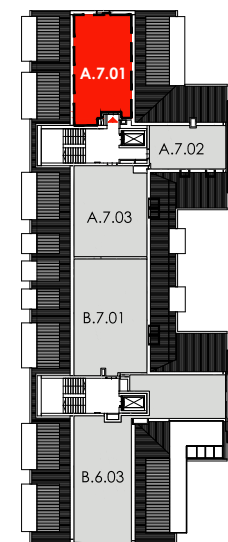


0 2 4 m

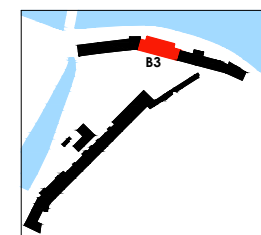
— ściany i elementy zgodnie z pozwoleniem na budowę
 - - - - -



Uwaga: Prezentowane rzuty zostały zatępczone w celu przedstawienia rozkładu funkcjonalnego mieszkań i należy je traktować poglądowo.



SCHEMAT KONDYGNACJI



SCHEMAT OSIEDLA