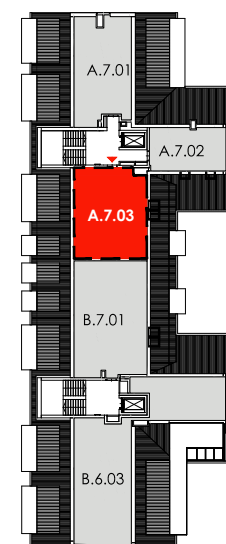
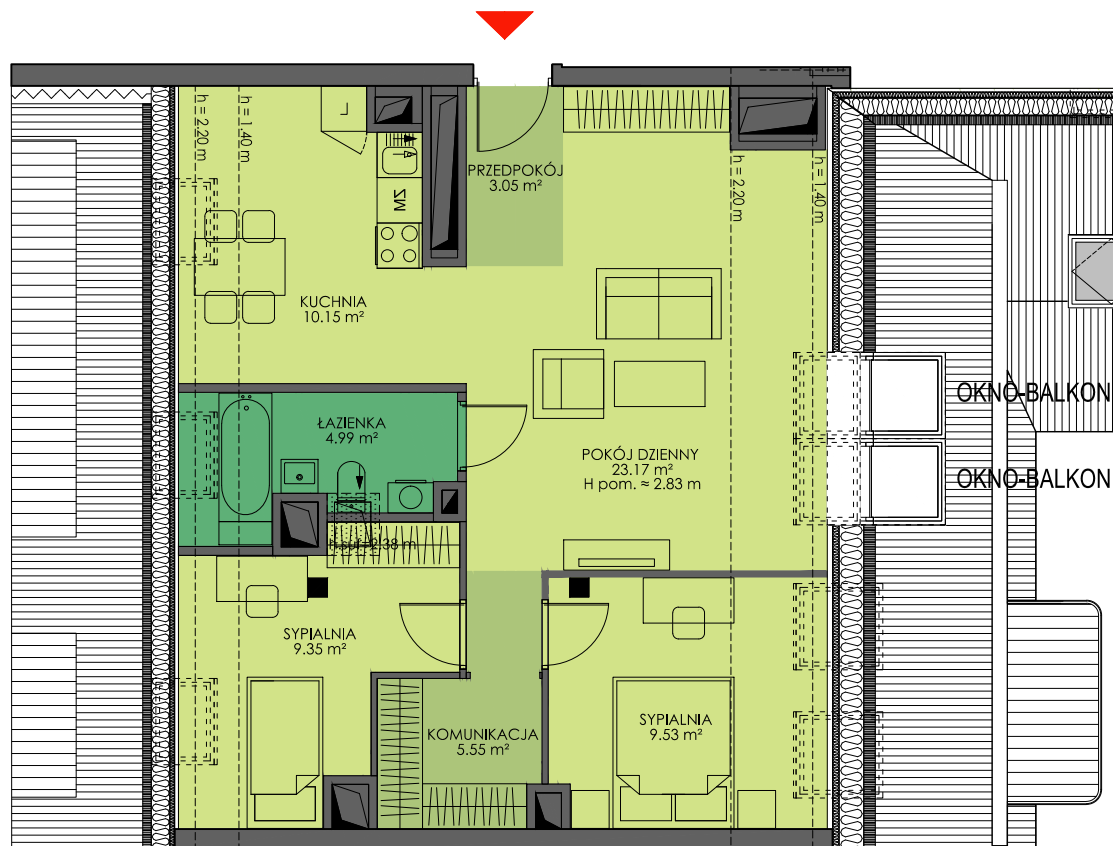


Przy Bulwarze

BUDYNEK	B3
KONDYGNACJA	7
MIESZKANIE	A.7.03
LICZBA POKOI	3
POWIERZCHNIA UŻYTKOWA	65.79 m²



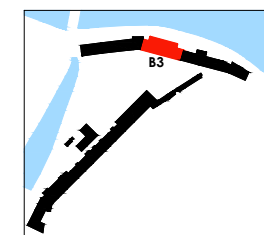
SCHEMAT KONDYGNACJI



— ściany i elementy zgodnie z pozwoleniem na budowę
 - - - - -



Uwaga: Prezentowane rzuty zostały zatępnione w celu przedstawienia rozkładu funkcjonalnego mieszkań i należy je traktować poglądowo.



SCHEMAT OSIEDLA

