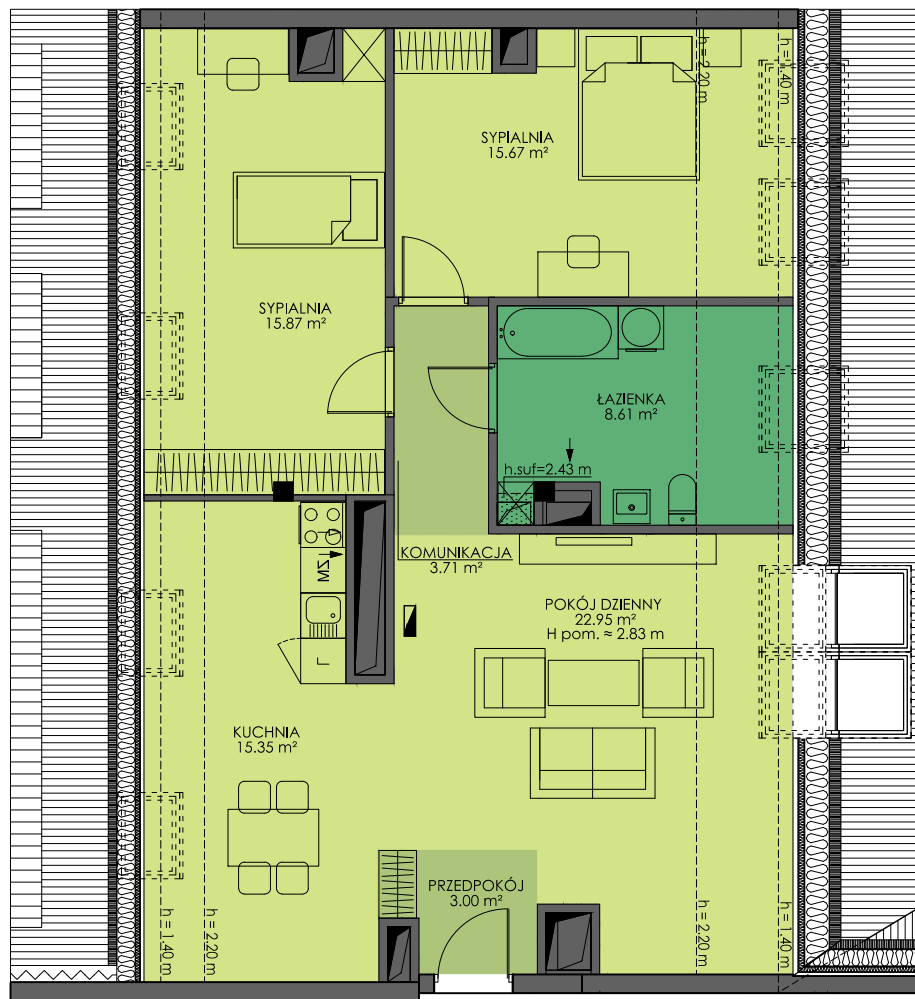


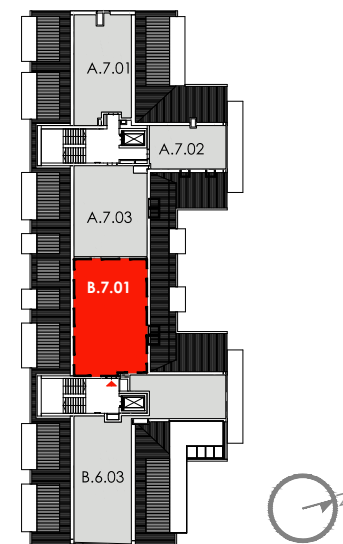
Przy Bulwarze

BUDYNEK	B3
KONDYGNACJA	7
MIESZKANIE	B.7.01
LICZBA POKOI	3
POWIERZCHNIA UŻYTKOWA	85.16 m²

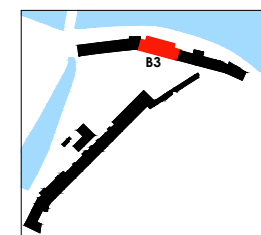


— ściany i elementy zgodnie z pozwoleniem na budowę
 - - - - -

Uwaga: Prezentowane rzuty zostały zatępczone w celu przedstawienia rozkładu funkcjonalnego mieszkań i należy je traktować poglądowo.



SCHEMAT KONDYGNACJI



SCHEMAT OSIEDLA