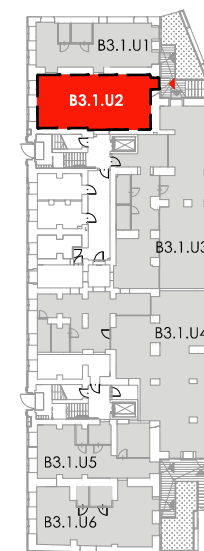
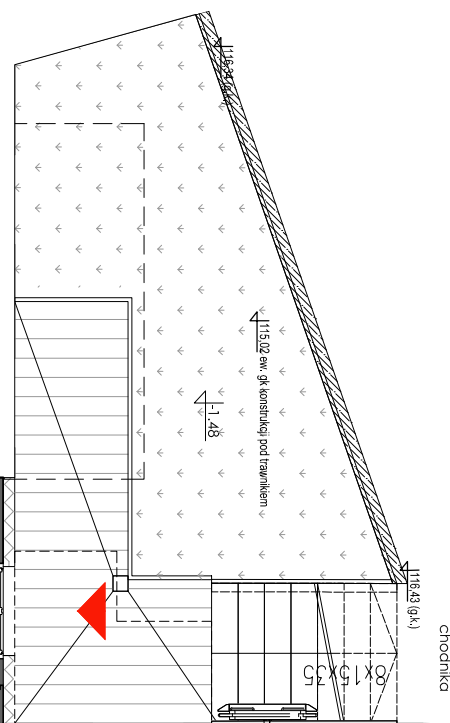
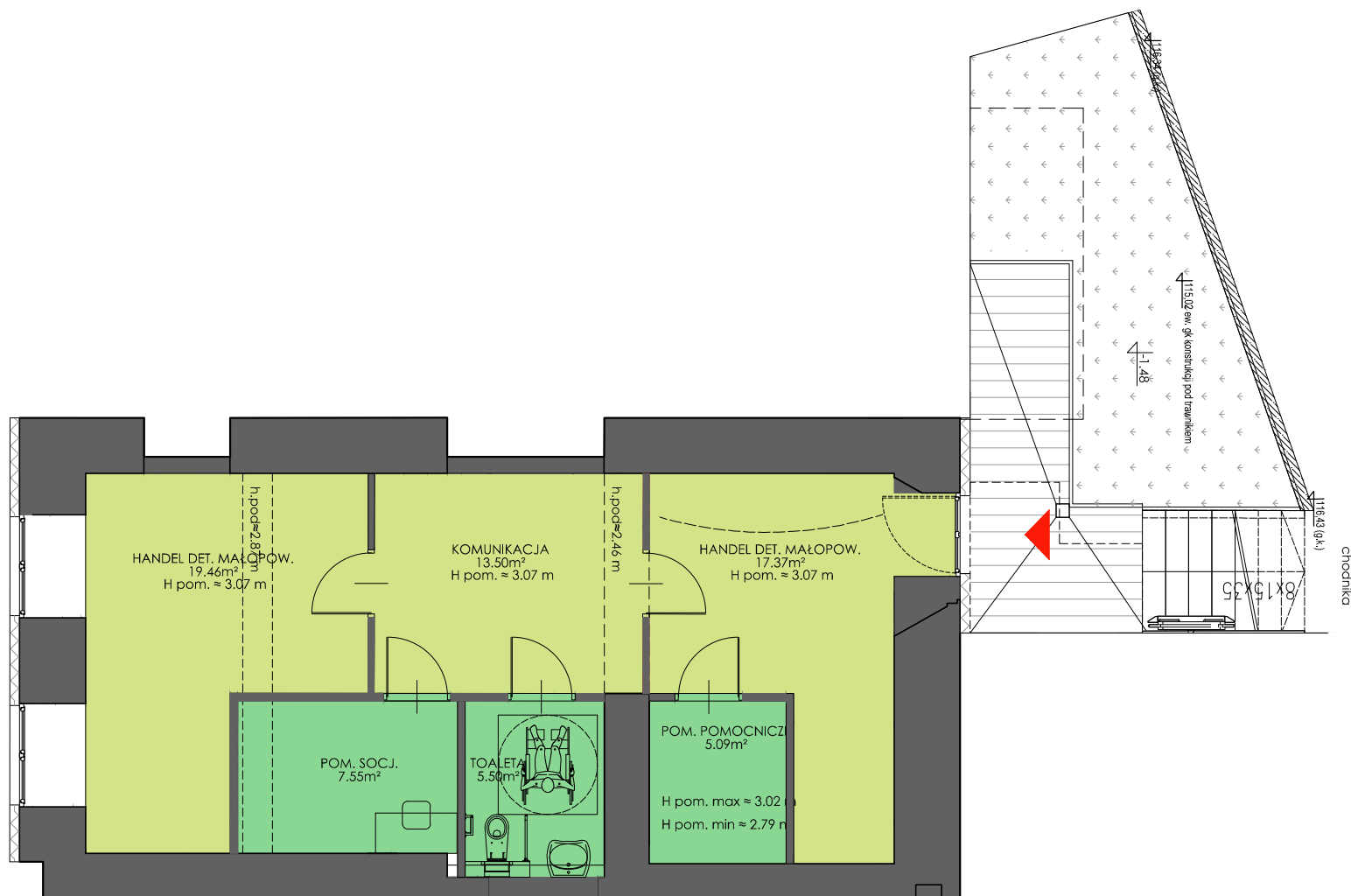


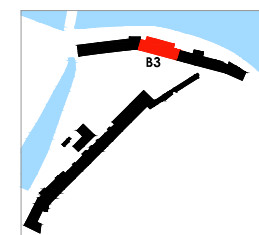
Przy Bulwarze

BUDYNEK	B3
KONDYGNACJA	1
USŁUGA	B3.1.U2

POWIERZCHNIA UŻYTKOWA 68.47 m²



SCHEMAT KONDYGNACJI



SCHEMAT OSIEDLA



— ściany i elementy zgodnie z pozwoleniem na budowę
 - - - - -

Uwaga: Prezentowane rzuty zostały zatępnione w celu przedstawienia rozkładu funkcjonalnego mieszkań i należy je traktować poglądowo.