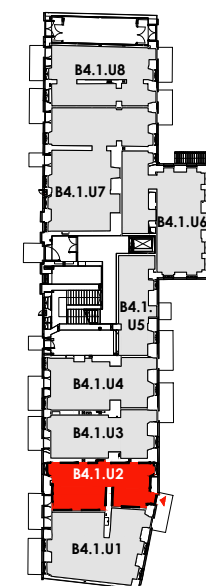
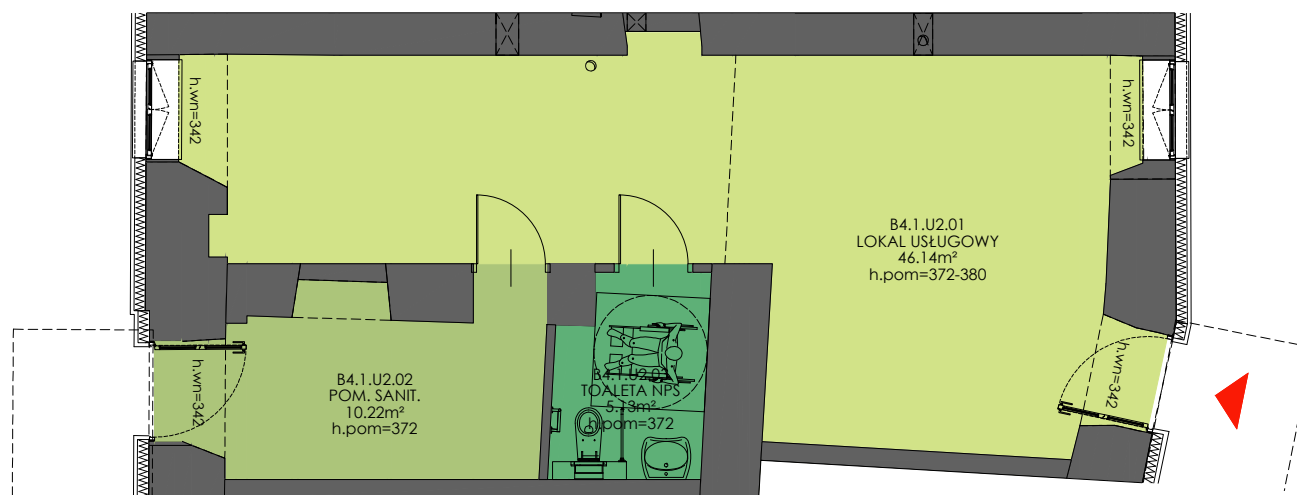


Przy Bulwarze II

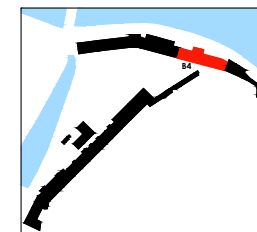
BUDYNEK	B4
KONDYGNACJA	1
LOKAL USŁUGOWY	B4.1.U2
POWIERZCHNIA UŻYTKOWA	61.49 m²



SCHEMAT KONDYGNACJI



— ściany i elementy zgodnie z pozwoleniem na budowę
 - - - - -



SCHEMAT OSIEDLA

Uwaga: Prezentowane rzuty zostały zatępczone w celu przedstawienia rozkładu funkcjonalnego lokali i należy je traktować poglądowo.