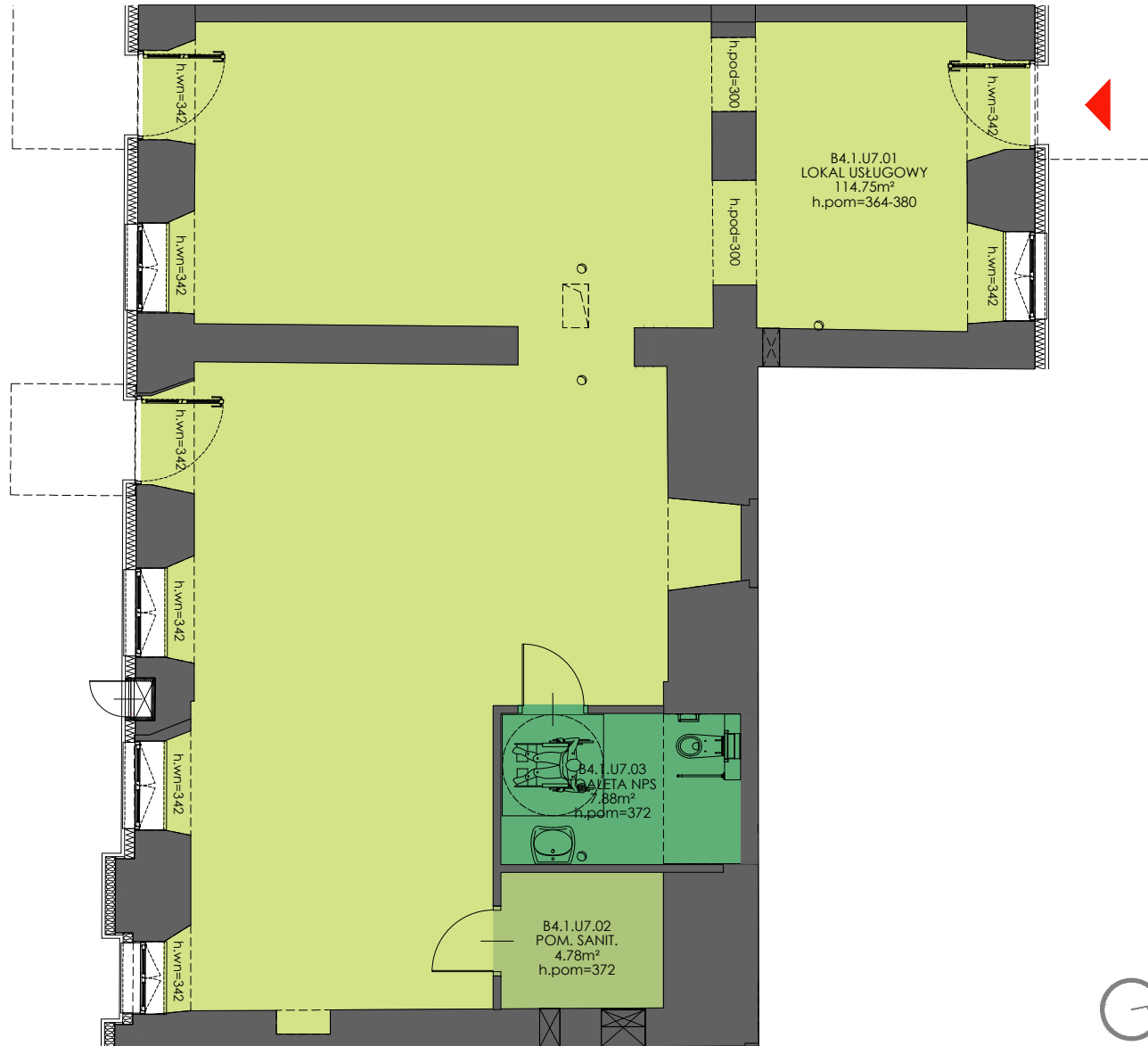
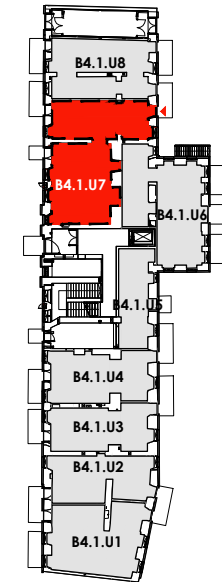


Przy Bulwarze II

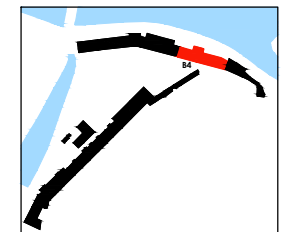
BUDYNEK	B4
KONDYGNACJA	1
LOKAL USŁUGOWY	B4.1.U7
POWIERZCHNIA UŻYTKOWA	127.41 m²



— ściany i elementy zgodnie z pozwoleniem na budowę
 - - - - -



SCHEMAT KONDYGNACJI



SCHEMAT OSIEDLA

Uwaga: Prezentowane rzuty zostały zatężone w celu przedstawienia rozkładu funkcjonalnego lokali i należy je traktować poglądowo.