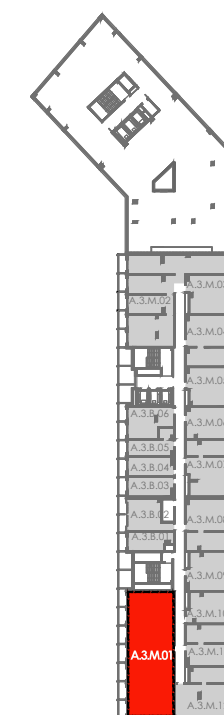
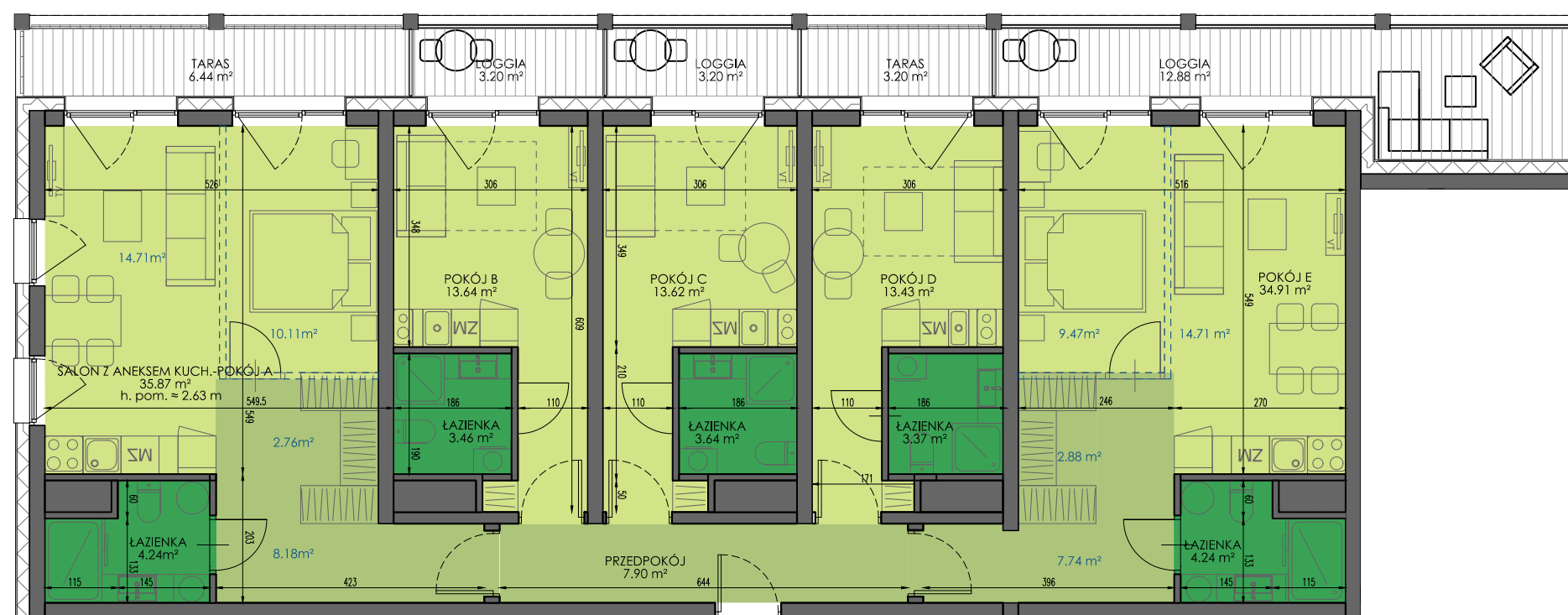
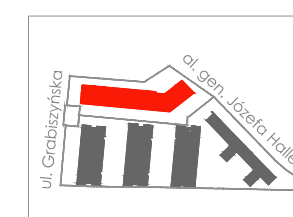


BUDYNEK	A
KONDYGNACJA	3
MIESZKANIE	A.3.M.01
LICZBA POKOI	5
<b>POWIERZCHNIA UŻYTKOWA</b>	<b>138.14 m<sup>2</sup></b>
POKÓJ A (A.3.M.01A)	40.11 m <sup>2</sup>
POWIERZCHNIA TARASU	6.44 m <sup>2</sup>
POKÓJ B (A.3.M.01B)	17.10 m <sup>2</sup>
POWIERZCHNIA LOGGI	3.20 m <sup>2</sup>
POKÓJ C (A.3.M.01C)	17.08 m <sup>2</sup>
POWIERZCHNIA LOGGI	3.20 m <sup>2</sup>
POKÓJ D (A.3.M.01D)	16.80 m <sup>2</sup>
POWIERZCHNIA TARASU	3.20 m <sup>2</sup>
POKÓJ E (A.3.M.01E)	39.15 m <sup>2</sup>
POWIERZCHNIA LOGGI	12.88 m <sup>2</sup>



SCHEMAT KONDYGNACJI



SCHEMAT OSIEDLA



Uwaga:

1. Prezentowane rzuty zostały zatępnione w celu przedstawienia rozkładu funkcjonalnego mieszkań i należy je traktować poglądowo.
2. Prezentowane rozwiązania propozycji aranżacji wymagają koordynacji projektu w zakresie architektury i projektów instalacji.

